

نام: نام خانوادگی:	دفتر آموزش و توسعه فعالیت‌های فرهنگی و هنری	وزارت فرهنگ و ارشاد اسلامی معاونت امور هنری
تاریخ آزمون: ۱۳۹۸/۰۳/۳۱	نام استاندارد: هماهنگی عمومی موسیقی	

۱. فرود هارمونی از درجه ی پنجم به درجه ی ششم گام تشکیل چه نوع کادانسی می دهد؟

الف) کادانس آنتیک (ب) کادانس گسیخته

ج) نیم کادانس (د) کادانس پلانگال

۲. برای تعیین تمپوی قطعات موسیقی از چه دستگاهی استفاده می شود؟

الف) ساعت (ب) ذهن نوازنده

ج) دیابازُن (د) مترنم

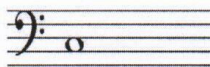
۳. نام نت روبرو چیست؟

الف) فا

ج) لا

ب) سل

د) سی



۴. گیتار متعلق به کدام گروه از سازهاست؟

الف) کوردوفون

ب) آبروفون

ج) ممبرانوفون

د) ایدیفون

۵. حرکت یا ارزش زمانی اصوات در موسیقی "سرعت اجرا" با چه اصطلاحی بیان می شود؟

الف) تمپو

ب) میزان نما

ج) کلید (د) علایم تغییر دهنده ی فواصل

۶. فاصله هم صدا چه فاصله ای است؟

الف) دوم کاسته

ب) دوم افزوده

ج) یکم افزوده

د) یکم درست

۷. کلارینت متعلق به کدام گروه از سازهاست؟

الف) کوردوفون

ب) آبروفون

ج) ممبرانوفون

د) ایدیفون

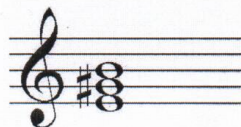
۸. نام تریاد روبرو چیست؟

الف) می مینور

ب) می ماژور

ج) می کاسته

د) می افزوده



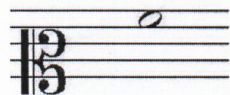
۹. نام نت روبرو چیست؟

الف) دو

ب) فا

ج) می

د) لا



۱۰. نام تریاد روبرو چیست؟

الف) فا مینور

ب) فا ماژور



(ج) فا کاسته (د) فا افزوده

۱۱. کدام یک از گام های زیر محسوس ندارند؟

(الف) ماژور هارمونیک (ب) مینور هارمونیک (ج) ماژور طبیعی (د) مینور طبیعی

